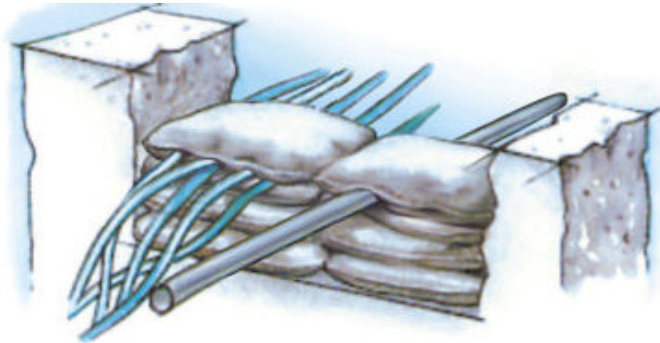


Attraversamenti per pareti antincendio in cartongesso

ADVIN BAGS BIFIRE



GENERALITA'

ADVIN BAGS sono nuovi sacchetti antincendio per la chiusura temporanea di varchi di grandi dimensioni e di attraversamenti di cavi elettrici e piccole tubazioni combustibili.

Gli attraversamenti di cavi elettrici, infatti, pongono spesso il problema di dover consentire facili e veloci operazioni di intervento per l'aggiunta, la sostituzione e la rimozione di cavi. In questi casi il ripristino di una barriera passiva tradizionale può essere difficoltoso o addirittura impossibile.

I sacchetti **ADVIN BAGS**, invece, possono essere aggiunti o tolti con estrema facilità e consentono, inoltre, una rapida rimozione completa per eventuali ispezioni.

ADVIN BAGS garantiscono un'ottima compartimentazione anche quanto, a causa di particolari geometrie del foro passante, non è possibile una completa sigillatura con materiale inerte. I sacchetti **ADVIN BAGS**, infatti, si espandono leggermente chiudendo completamente eventuali varchi rimasti aperti.

Un ulteriore problema è rappresentato dai piccoli passaggi che si possono creare durante l'incendio a causa della combustione dei cavi e della loro conseguente riduzione di volume. I sacchetti **ADVIN BAGS**, grazie alla loro leggera espansione, sono in grado di compensare anche questo ulteriore problema garantendo, quindi, una costante e perfetta compartimentazione.

FUNZIONAMENTO

I sacchetti **ADVIN BAGS** hanno un funzionamento sia fisico, dovuto all'ottimo potere coibente dei materiali in essi contenuti, sia chimico grazie agli additivi termoespandenti che, in caso di incendio, aumentano il proprio volume chiudendo interamente il varco.

COMPOSIZIONE

I sacchetti **ADVIN BAGS** sono costituiti da un involucro in tessuto minerale incombustibile riempito con una miscela di fibre inorganiche ed additivi termoespandenti.

■ ■ ■ ■ ■ ■ ■ ■ **SCHEDA TECNICA**

DIMENSIONI: 100/180 x 100 x 30 mm.
100/180 x 200 x 30 mm.
100/180 x 300 x 30 mm.

FUNZIONAMENTO: fisico/chimico

RESISTENZA ALL'UMIDITA': ottima

RESISTENZA AGLI AGENTI ATMOSFERICI: ottima

RESISTENZA AL FUOCO: REI 120 - Certificato I.G. 35023 SU MURATURA

REI 120 - Certificato I.G. 161516/2396 RF SU CARTONGESSO

REI 180 - Certificato I.G. 68916\1122 RF SU MURATURA

BOX BIFIRE



■ ■ ■ ■ ■ ■ ■ ■ **GENERALITA'**

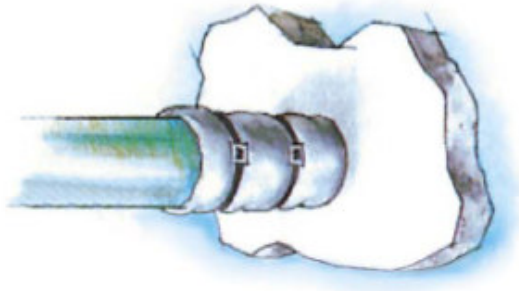
BOX BIFIRE® è una lamina superisolante a base di alluminio e gel superisolante.

■ ■ ■ ■ ■ ■ ■ ■ **FUNZIONAMENTO**

In caso di incendio le scatole elettriche da incasso e le cassette di derivazione sono dei punti a rischio di passaggio fuoco e pertanto di elusione della compartimentazione, infatti esse sono incassate nelle pareti e in quel punto lo spessore interposto al fuoco non è più quello che garantisce la classificazione all'incendio pertanto diventa necessario proteggerle.

BOX BIFIRE® posto a protezione della scatola con uno spessore di solo 0,8 mm consente attraverso il suo eccezionale potere isolante di proteggere quel punto con una classificazione REI 180.

THERMO JACKET BIFIRE



GENERALITA'

THERMO JACKET è un manufatto tessile adatto all'isolamento di tubazioni incombustibili di grandi dimensioni.

I tubi metallici (acciaio, rame, ecc.) sono, infatti, ottimi conduttori di calore capaci di trasferire grandi quantità di calorie, e quindi alta temperatura, da una zona calda ad una fredda soprattutto quando le loro dimensioni sono superiori a 90 mm.

In caso di incendio la temperatura di un tubo passante attraverso un muro tagliafuoco, può diventare talmente alta, anche nella zona non esposta, da risultare pericolosa soprattutto a causa di fenomeni di irraggiamento.

L'alta temperatura inoltre, può provocare combustioni indesiderate sui materiali in appoggio al tubo interessato dal cemento termico.

FUNZIONAMENTO

THERMO JACKET è un manufatto coibente in grado di isolare termicamente una tubazione metallica, fino alla temperatura di oltre 1000°C .

THERMO JACKET ha lo scopo di abbassare drasticamente la temperatura e di ridurre ai minimi termini l'irraggiamento nella zona non esposta al fuoco.

THERMO JACKET ha funzionamento esclusivamente fisico.

SCHEDA TECNICA

CERTIFICATI: I.G. 68916/1122 RF REI 180 su muratura e

I.G. 161516/2396 RF REI 120 su cartongesso

SPESSORE: 25 mm: LUNGHEZZA : 300 mm INFIAMMABILITA' : non infiammabile

CHIUSURA: meccanica con fascette metalliche

DIMENSIONI: Ø tubo 34, 60, 89, 114, 140 e 168 mm.(misure diverse a richiesta)

Il **THERMO JACKET UNIVERSALE** e' 1200 mm e consente di ricavare per ogni pezzo :

Ø tubo	N. Pz ricavati	Pz da tagliare in mm	Ø tubo	N. Pz ricavati	Pz da tagliare in mm
34	5	225	114	2	475
60	4	300	140	2	560
89	3	400	168	1	650

RESISTENZA ALL'UMIDITA' E AGLI AGENTI ATMOSFERICI: ottima